

## Kiemelt Befektetői Információk

*Ez a dokumentum ellátja Önt az erre az alapra vonatkozó kiemelt befektetői információkkal. Nem marketinganyag. Ezeket az információkat törvény írja elő, hogy segítségükkel Ön megérthesse az ebbe az alapba történő befektetés jellegét és kockázatait. Javasoljuk, hogy a tájékozott befektetési döntés érdekében olvassa el az információkat.*

### Erste Multistrategy Abszolút Hozamú Alapok Alapja (HUF) - ISIN: HU0000705322

Alapkezelő: ERSTE Alapkezelő Zrt., az Erste Csoport tagja

#### Célkitűzések és befektetési politika

Az Alap célja, hogy bármilyen piaci körülmények között képes legyen pozitív hozam elérésére, ezzel kiváló kiegészítő eleme lehet minden portfóliónak. Ezt a célt olyan kollektív befektetési értékpapírok – elsősorban származtatott alapok – vásárlásával kívánja elérni, melyek nem csak az árfolyamok emelkedéséből, hanem azok eséséből is tudnak profitálni.

Az Alap eszközeit csak tőkeerős és nagy tapasztalattal rendelkező alapkezelők által kezelt kollektív befektetési értékpapírokba fekteti, melyek portfólió menedzserei többéves, kiegyensúlyozott teljesítményt mutatnak. Az Alap devizakitettséget jellemzően forintra fedezi, azonban a piaci környezet megváltozása miatt az Alapkezelő átmeneti időre a fedezet részleges feloldásáról dönthet.

Az Alap a stabil teljesítmény érdekében jelentősen diverzifikálja a kockázatot: egyrészt befektetések között számos piaci szegmens (rész-

vények, piaci indexek, kamatozó értékpapírok, devizapárok, nyersanyagok, stb.) képviselteti magát, másrészt az Alap eszközeinek 20%-át meghaladóan egy-egy eszközt nem kíván tartani, azonban előfordulhat, hogy ettől bizonyos esetekben eltér.

Az Alap eszközeinek legalább 50%-át kollektív befektetési értékpapírokban tartja, egyedi értékpapírokat nem vásárol, eszközeinek legfeljebb 50%-át tarthatja hitelintézeti betétben.

Az Alap forgalmazása folyamatos, minden forgalmazási napon lehetséges. Ez az Alap adott esetben nem megfelelő olyan befektetők számára, akik 3 éven belül ki akarják venni az Alapból a pénzüket.

Az Alap engedélyezi az adott leendő befektetések kapcsán a diszkrécionális választást. Az Alap minden kamat és osztalék típusú bevételt befektet, nem fizeti ki.

#### Kockázat/nyereség profil

← Alacsonyabb kockázat			Magasabb kockázat →			
1	2	3	4	5	6	7
← Általában alacsonyabb nyereség			Általában magasabb nyereség →			

A besorolás nem szükségszerűen megbízható utalás a jövőbeli változásokra vonatkozóan. A feltüntetett kockázat/profil mutató nem marad garantáltan változatlan és az alap besorolása idővel változhat. Az első kategória besorolása nem jelenti az, hogy kockázatmentes befektetésről lenne szó. A besorolás nem állít sem célt, sem garanciát az alappal szemben. Az alap a 3-as kockázat/nyereség profilú besorolást kapott az indulása óta eltelt időszak visszatekintő heti hozamainak szóródása alapján.

Kockázati elemek, amelyeket nem fejez ki a kockázat/nyereség mutató, de az Alap szempontjából fontos jelentéssel bírnak:

**A közvetlen megvásárolt befektetési eszközökhöz kapcsolódó kockázatok:** Az Alap portfóliója közvetve (az alapban levő befektetési alapokon keresztül) tartalmaz értékpapírokat. Az Alap portfóliójában közvetlenül levő értékpapírok kibocsátói rossz eredményeket produkálhatnak, csőd vagy felszámolási eljárás alá kerülhetnek, vagy piaci megítélésük egyéb tényezők miatt jelentősen romolhat, ami az Alap portfólióját és a befektetési jegyek tulajdonosait hátrányosan érintheti, valamint az Alap által vásárolt mögöttes befektetési alapok folyamatos forgalmazásának alakulása kihatással lehet az Alap likviditására.

Az Alapkezelő az Alap tőkéjét származtatott termékekbe fektető illetve abszolút hozamú befektetési alapokba kívánja befektetni. Származtatott termékekbe fektető befektetési alapok a szokásosnál nagyobb kockázatot hordoznak. Származtatott alapoknál a derivatív eszközök kezelése kiemelt fontossággal bír. A származtatott ügyletek jellegüknek fogva sokkal magasabb kockázatokat hordoznak magukban, mint a tőkeáttételt nem igénylő befektetési formák. Ezen kockázatok megfelelő befektetési technikákkal csökkenthetőek, azonban teljes mértékben ki nem zárhatóak.

A származtatott termékek speciális kockázatokat is rejtenek magukban. Ezen termékek likviditása rövid időn belül erősen visszaeshet, valamint jelentős tőkeáttétellel működnek. Ezért előfordulhat, hogy az adott Alap a nyereséget nem tudja realizálni, illetve likviditási veszteséget kénytelen elkönyvelni.

Az alap nettó eszközértékének alakulása összefügg a részvény-, kötvény- valamint a nyersanyagpiacok változásával is.

**A kamatszint változása miatti kockázat:** Az Alap portfóliójában közvetve szerepelhetnek hitelviszonyt megtestesítő értékpapírok és banki betétek. A piaci hozamok mértékében bekövetkező változások ellentétes irányban befolyásolják az értékpapírok árfolyamát, ami az értékelési eljárásokon keresztül érezhető hatását az Alap nettó eszközértékében.

A mutató a befektetési alap árfolyamértékének ingadozását mutatja 1-7 közötti értékeket felvevő skálán, azok múltbeli alakulása alapján. Az értéknövekedés lehetőségének és a csökkenés kockázatának kapcsolatát írja le, amit befektetett eszközök árfolyamingadozása és az esetleges devizaárfolyamváltozások indokolhatnak.

**Politikai, gazdasági és szabályozási környezetből eredő kockázat:**

A kormányzati politika jelentősen befolyásolhatja a gazdasági életet, ezen keresztül a pénz- és tőkepiaci feltételeket, valamint a befektetések hozamait, ami a nettó eszközérték számításán keresztül érezhető hatását a befektetési jegyek forgalmazási árfolyamában. Ilyen tényezők pl.: az infláció, kamat- és árfolyampolitika, a költségvetési deficit alakulása, a jogszabályi környezet változása különös tekintettel az adójogszabályok változására.

**Hitelezési kockázat:** A bankbetétek és a hitelviszonyt megtestesítő értékpapírok esetén a betét-felvevő pénzüintézetek, illetve értékpapír kibocsátók esetleges csődje, fizetésképtelensége szélsőséges esetben az alap eszközei értékének jelentős csökkenéséhez, akár teljes megszűnéséhez vezethetnek. Az Alapkezelő az alap tőkéjének befektetését megelőzően a vásárolandó eszközöket kibocsátó intézményekkel kapcsolatban átfogó és részletes kockázati elemzést végez. A legmondosabb kiválasztás ellenére sem zárható ki teljes bizonyossággal ezen intézmények, államok fizetésképtelenné válása, ami jelentős hatással lehet a befektetési jegyek árfolyamának változására.

**Devizaárfolyamok változásából adódó kockázat:** Az Alap eszközei és annak jövedelmei között lehetnek olyanok, melyek nem az Alap devizanemében, hanem attól eltérő devizában kerülnek meghatározásra, és a mindenkori napi devizaárfolyamon kerülnek átszámításra az eszközérték meghatározásakor. Ennek következtében az Alap határidős ügylettel nem fedezett devizapozícióit, illetve a nem fedezeti céllal kötött deviza forward ügyletek eredményeit a devizaárfolyamok alakulása befolyásolja, ami az Alap eszközértékére is hatással lehet.

**Likviditási kockázat:** A nyíltvégű befektetési alap alapvető tulajdonsága, hogy a befektetési jegyek bármely napon visszaválthatók a forgalmazási helyeken. Ez megfelelő likviditást igényel. Előfordulhat olyan szélsőséges eset is, hogy a nagyarányú visszaváltások miatt az Alap eszközeinek esetlegesen kedvezőtlen időpontbeli kényszerértékesítése válhat szükségessé, illetve a befektetési jegyek nagyarányú visszaváltása miatt veszteséget okozhat.

**Értékelésből eredő kockázat:** Az Alapkezelő a törvényi előírások betartásával úgy igyekezett meghatározni az eszközök értékelési szabályait, hogy azok a lehető legpontosabban tükrözzék az Alapban szereplő befektetések aktuális piaci értékét. Előfordulhat azonban, hogy egyes értékpapírok nyilvános árfolyama forgalom hiányában régebbi, ezért az eszközök átmeneti alul- vagy felülértékeltettségét mutathatnak, melyek az Alap nettó eszközértékére is hatással vannak.

## Díjak

Az Ön által fizetett díjak a Befektetési Alap működtetéséhez járulnak hozzá, tartalmazzák többek között az marketing- és forgalmazási költségeket is. Az Ön által fizetett díjak csökkentik a befektetés potenciális értéknövekedését.

Az Ön befektetése előtt vagy után felszámolt egyszeri díjak	
Vételi díj	max. 3%, min. 600 Ft
Visszaváltási díj	max. 3%, min. 600 Ft
Büntető jutalék	Nincs

A táblázatban feltüntetett egyszeri díjak az Ön pénzéből befektetés előtt / befektetése hozamának kifizetése előtt maximálisan levonható összegek. A tényleges vételi és visszaváltási díjakat megtudhatja pénzügyi tanácsadójától illetve a forgalmazótól.

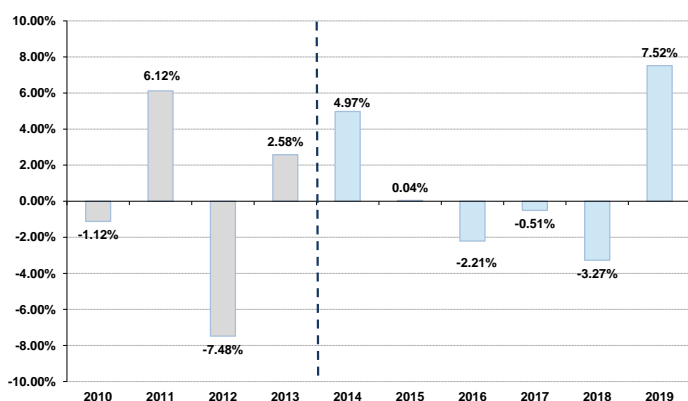
Az egy év során az alapból levont díjak	
Folyó költségek	1.98%

A folyó költségek mértéke a 2019.12.31-én végződő utolsó üzleti év költségeit figyelembe véve lett megállapítva. Az Alap folyóköltségei évről évre változhatnak. Ezek mértéke nem tartalmazza a tranzakcióköltségeket.

Az alapból bizonyos különleges körülmények között levont díjak	
Teljesítménydíj	Nincs

Az Alapkezelő honlapja részletes információval szolgál a forgalmazási díjjegyzékről. Az Alappal kapcsolatos fizetendő díjakat Kezelési szabályzat VIII. és IX. fejezete részletezi.

## Múltbeli teljesítmény



A diagramon szereplő adatok az Alap forintban elért hozamait tükrözik.

A múltbeli teljesítményt tükröző hozamok a felmerülő költségek és díjak beleszámolásával, a vételi és visszaváltási jutalékok kivételével kerültek kiszámításra.

Az Alap létrehozásának éve 2007.

A diagram a jövőbeli teljesítmény előrejelzésére csak korlátozottan alkalmas.

Az Alap befektetési politikája 2013.10.07. napján változott, így a diagramon feltüntetett ezt megelőző múltbeli teljesítmények nem az új befektetési politika teljesítményét tükrözik.

## Gyakorlati információk

Az Alap letétkezelője az Erste Bank Hungary Zrt. (1138 Budapest, Népfürdő u. 24-26.)

Az Alapra vonatkozó jelen dokumentum, a Tájékoztató és Kezelési Szabályzat, a napi nettó eszközérték adatok, az éves és féléves jelentések, a havi portfóliójelentések, valamint a hivatalos közlemények díjmentesen, magyar nyelven megtekinthetők a forgalmazási helyeken, az Alapkezelő székhelyén, az Alapkezelő honlapján ([www.erstealapkezelzo.hu](http://www.erstealapkezelzo.hu)), valamint a [www.kozzetetelek.hu](http://www.kozzetetelek.hu) oldalon.

Magyarország adójoga hatással lehet a befektető személyes adózási helyzetére.

Az Erste Alapkezelő Zrt. csak akkor vonható felelősségre az ebben a dokumentumban szereplő valamely állítás miatt, ha az félrevezető, pontatlan vagy nincs összhangban az Alap tájékoztatójának vonatkozó részeivel. Kizárólag a Kiemelt Befektetői Információk alapján igény nem érvényesíthető, kivéve, ha az információ félrevezető, pontatlan, vagy nincs összhangban a tájékoztató más részeivel. Az Alap Befektetési Jegyeinek megvásárlása előtt mindenképpen az Alap Tájékoztatójának és Kezelési Szabályzatának megismerése ajánlott.

Ez az Alap Magyarországon engedélyezett és a Magyar Nemzeti Bank szabályozza.

Az Erste Alapkezelő Zrt. Magyarországon engedélyezett és a Magyar Nemzeti Bank szabályozza.

Ezek a kiemelt befektetői információk 2020.02.19-én megfelelnek a valóságnak.